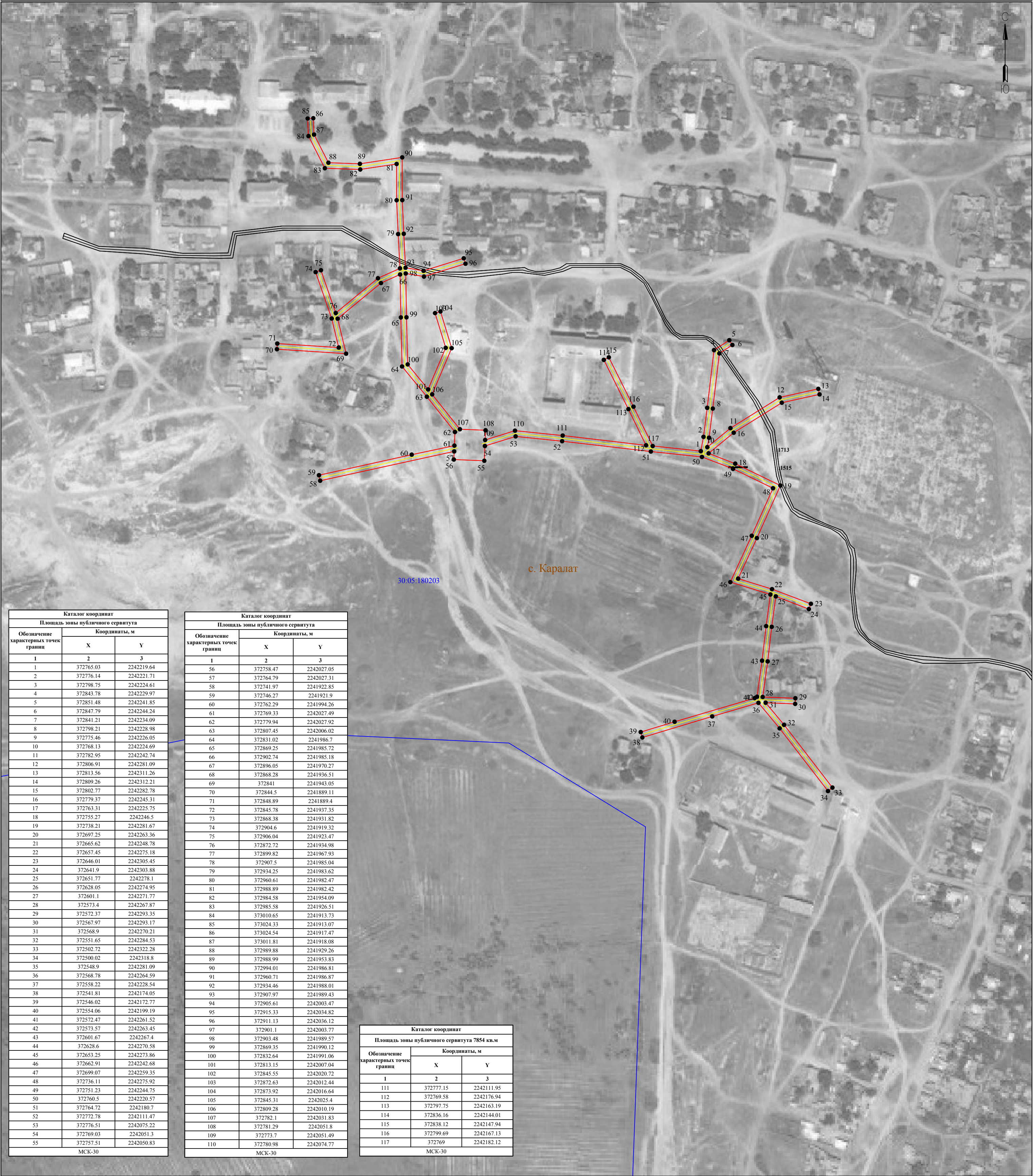


Схема расположения публичного сервитута
для размещения объекта

ВЛ 0,4 КТП 345 ф. 8 ПС Чапаевская

(наименование объекта)

План границ объекта



Каталог координат			
Площадь зоны публичного сервитута			
Обозначение характерных точек границ	Координаты, м		
	X	Y	
1	2	3	
1	372765.03	2242219.64	
2	372776.14	2242221.71	
3	372798.75	2242224.61	
4	372843.78	2242229.97	
5	372851.48	2242241.85	
6	372847.79	2242244.24	
7	372841.21	2242234.09	
8	372798.21	2242228.98	
9	372775.46	2242226.05	
10	372768.13	2242224.69	
11	372782.95	2242242.74	
12	372806.91	2242281.09	
13	372813.56	2242311.26	
14	372809.26	2242312.21	
15	372802.77	2242282.78	
16	372779.37	2242245.31	
17	372763.31	2242225.75	
18	372755.27	2242246.5	
19	372738.21	2242281.67	
20	372697.25	2242263.36	
21	372665.62	2242248.78	
22	372657.45	2242275.18	
23	372646.01	2242305.45	
24	372641.9	2242303.88	
25	372651.77	2242278.1	
26	372628.05	2242274.95	
27	372601.1	2242271.77	
28	372573.4	2242267.87	
29	372572.37	2242293.35	
30	372567.97	2242293.17	
31	372568.9	2242270.21	
32	372551.65	2242284.53	
33	372502.72	2242322.28	
34	372500.02	2242318.8	
35	372548.9	2242281.09	
36	372568.78	2242264.59	
37	372558.22	2242228.54	
38	372541.81	2242174.05	
39	372546.02	2242172.77	
40	372554.06	2242199.19	
41	372572.47	2242261.52	
42	372573.57	2242263.45	
43	372601.67	2242267.4	
44	372628.6	2242270.58	
45	372653.25	2242273.86	
46	372662.91	2242242.68	
47	372699.07	2242259.35	
48	372736.11	2242275.92	
49	372751.23	2242244.75	
50	372760.5	2242220.57	
51	372764.72	2242180.7	
52	372772.78	2242111.47	
53	372776.51	2242075.22	
54	372769.03	2242051.3	
55	372757.51	2242050.83	
МСК-30			

Каталог координат			
Площадь зоны публичного сервитута			
Обозначение характерных точек границ	Координаты, м		
	X	Y	
1	2	3	
56	372758.47	2242027.05	
57	372764.79	2242027.31	
58	372741.97	2241922.85	
59	372746.27	2241921.9	
60	372762.29	2241994.26	
61	372769.33	2242027.49	
62	372779.94	2242027.92	
63	372807.45	2242006.02	
64	372831.02	2241986.7	
65	372869.25	2241985.72	
66	372902.74	2241985.18	
67	372896.05	2241970.27	
68	372868.28	2241936.51	
69	372841	2241943.05	
70	372844.5	2241889.11	
71	372848.89	2241889.4	
72	372845.78	2241937.35	
73	372868.38	2241931.82	
74	372904.6	2241919.32	
75	372906.04	2241923.47	
76	372872.72	2241934.98	
77	372899.82	2241967.93	
78	372907.5	2241985.04	
79	372934.25	2241983.62	
80	372960.61	2241982.47	
81	372988.89	2241982.42	
82	372984.58	2241954.09	
83	372985.58	2241926.51	
84	373010.65	2241913.73	
85	373024.33	2241913.07	
86	373024.54	2241917.47	
87	373011.81	2241918.08	
88	372989.88	2241929.26	
89	372988.99	2241953.83	
90	372994.01	2241986.81	
91	372960.71	2241986.87	
92	372934.46	2241988.01	
93	372907.97	2241989.43	
94	372905.61	2242003.47	
95	372915.33	2242034.82	
96	372911.13	2242036.12	
97	372901.1	2242003.77	
98	372903.48	2241989.57	
99	372869.35	2241990.12	
100	372832.64	2241991.06	
101	372813.15	2242007.04	
102	372845.55	2242020.72	
103	372872.63	2242012.44	
104	372873.92	2242016.64	
105	372845.31	2242025.4	
106	372809.28	2242010.19	
107	372782.1	2242031.83	
108	372781.29	2242051.8	
109	372773.7	2242051.49	
110	372780.98	2242074.77	
МСК-30			

Каталог координат			
Площадь зоны публичного сервитута 7854 кв.м			
Обозначение характерных точек границ	Координаты, м		
	X	Y	
1	2	3	
111	372777.15	2242111.95	
112	372769.58	2242176.94	
113	372797.75	2242163.19	
114	372836.16	2242144.01	
115	372838.12	2242147.94	
116	372799.69	2242167.13	
117	372769	2242182.12	
МСК-30			

Масштаб 1:2000

Используемые условные знаки и обозначения:

- обозначение характерной точки границы устанавливаемой зоны публичного сервитута
- границы земельных участков, попадающих в зону публичного сервитута
- граница кадастрового квартала
- номер кадастрового квартала
- граница устанавливаемой зоны публичного сервитута
- ось линии

- кадастровый номер земельного участка
- наименование субъекта, МО, населенного пункта
- граница субъекта, МО, населенного пункта